

Legenda

Oscillazioni piezometriche
intervallo (metri)

- da 1 a 2 m
- da 2 a 3 m

Conducibilità idraulica della zona vadosa
Classi

- c1
- c2
- c3
- c4
- c5

classe	intervalli	
c1	1,24E-01	1,53E-03
c2	1,52E-03	1,32E-04
c3	1,31E-04	1,10E-05
c4	1,09E-05	7,75E-07
c5	7,68E-07	3,21E-10

Intervalli di soggiacenza della falda
intervallo (metri da piano campagna)

- tra 5 e 7,5 metri da p.c.
- tra 2,5 e 5 metri da p.c.
- <2,5 metri da p.c.

Andamento della soggiacenza della falda

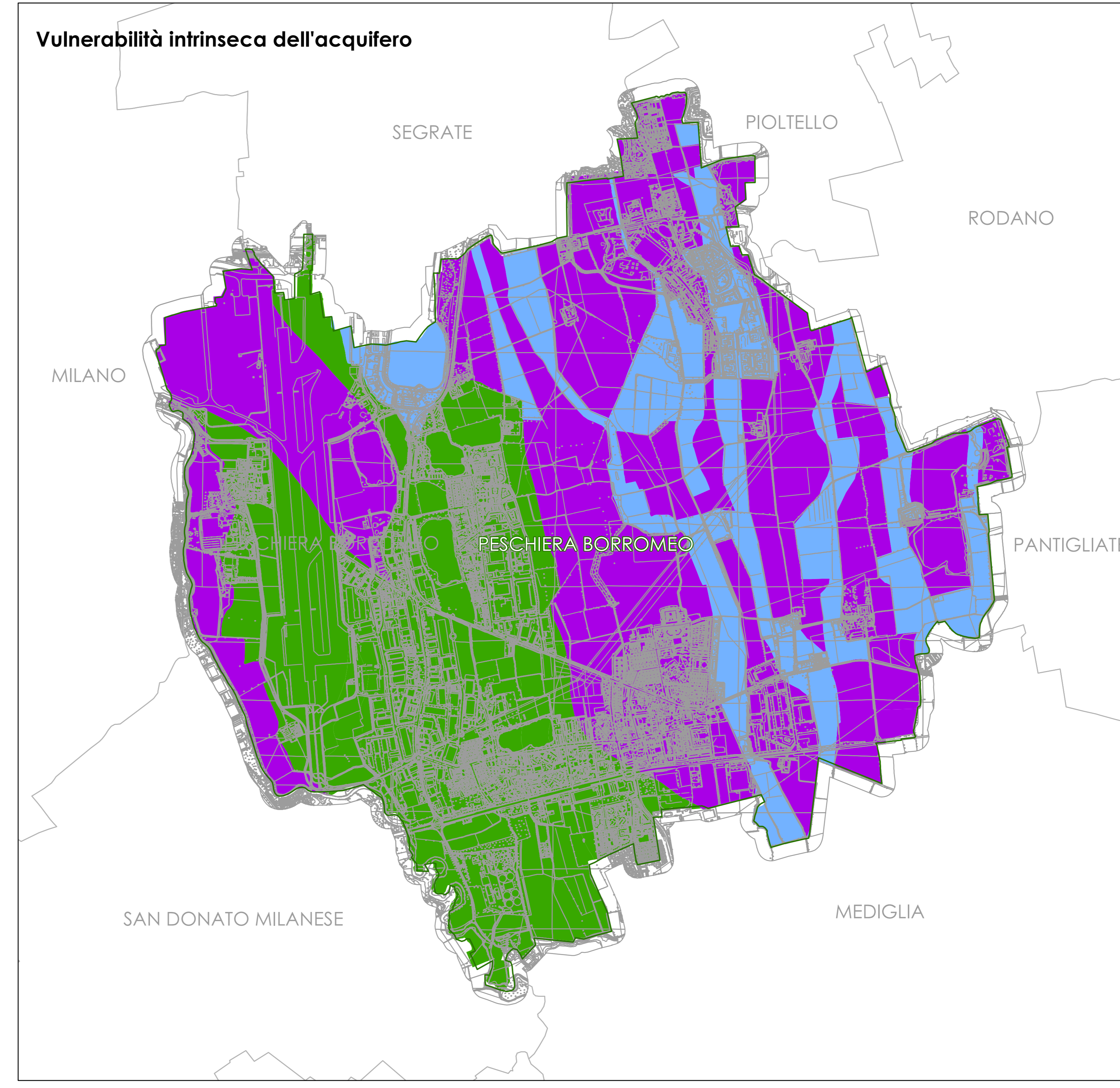
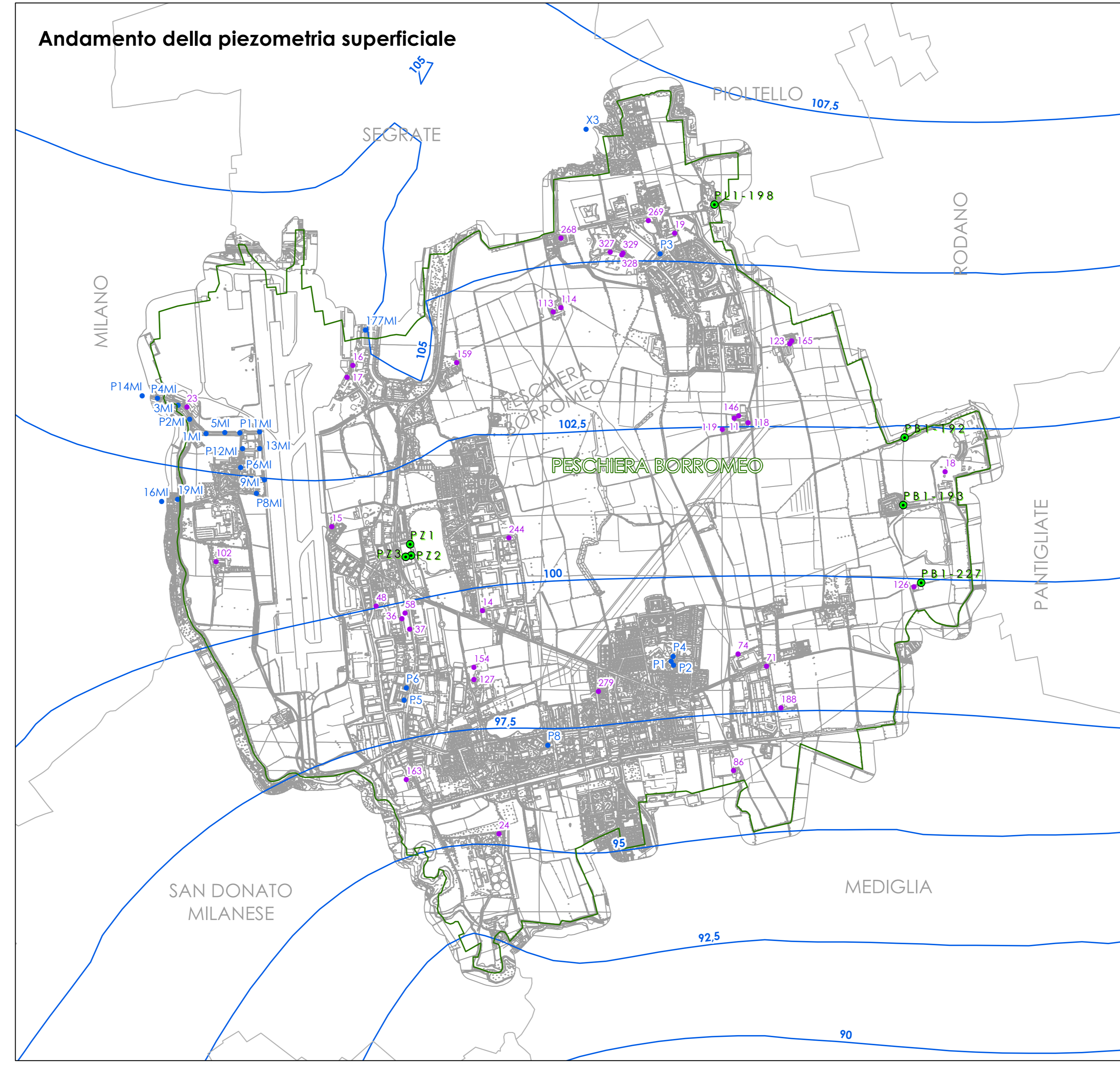
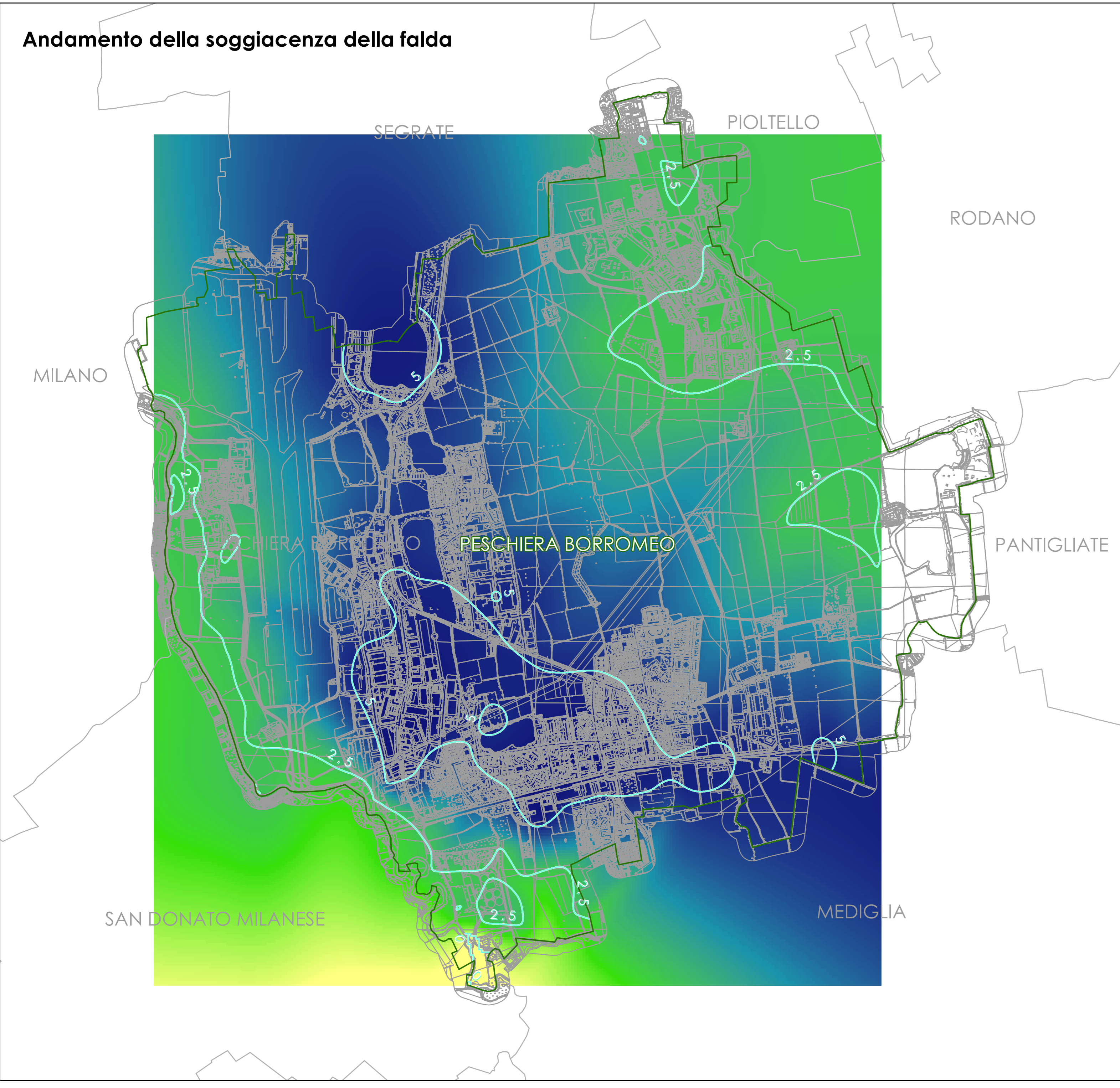
2.5 Isolinee soggiacenza con valori in metri da piano campagna

Gradiente (metri da piano campagna)

- Max : 7 m
- Low : 1 m

Andamento della piezometria superficiale

- P21-192 Piezometri
- P21-192 Pozzi pubblici ad uso idropotabile
- P21-192 Pozzi privati
- 100 Isopiezometrie dell'acquifero superficiale



Committente:

COMUNE DI PESCHIERA BORRAMEO
(Città metropolitana di Milano)

Tav. 3

Oggetto:
VARIANTE GENERALE AL PIANO DI GOVERNO DEL TERRITORIO
IN ATTUAZIONE L.R. 11/03/2005, n. 12
AGGIORNAMENTO DELLA COMPONENTE GEOLOGICA, IDROGEOLOGICA E SISMICA
ai sensi D.G.R. IX/2616 del 30/11/2011 e s.m.i.

Redazione:
Dot. Andrea Brambati
GEOLOGO
andrea Brambati@alice.it
www.comune.peschieraborromeo.it
Corso Lordi, 26
MILANO
Partita IVA 06200810965
C.F. 01100000965
Albo Professionale dei Geologi della Regione Lombardia, Sez. A "Geologo Specialista", n. 1335

Elaborato Progettuale:
CARATTERISTICHE IDROGEOLOGICHE

Orientamento:

Scala:
1:20.000

Data:
Maggio 2020

Timbro/Firma: