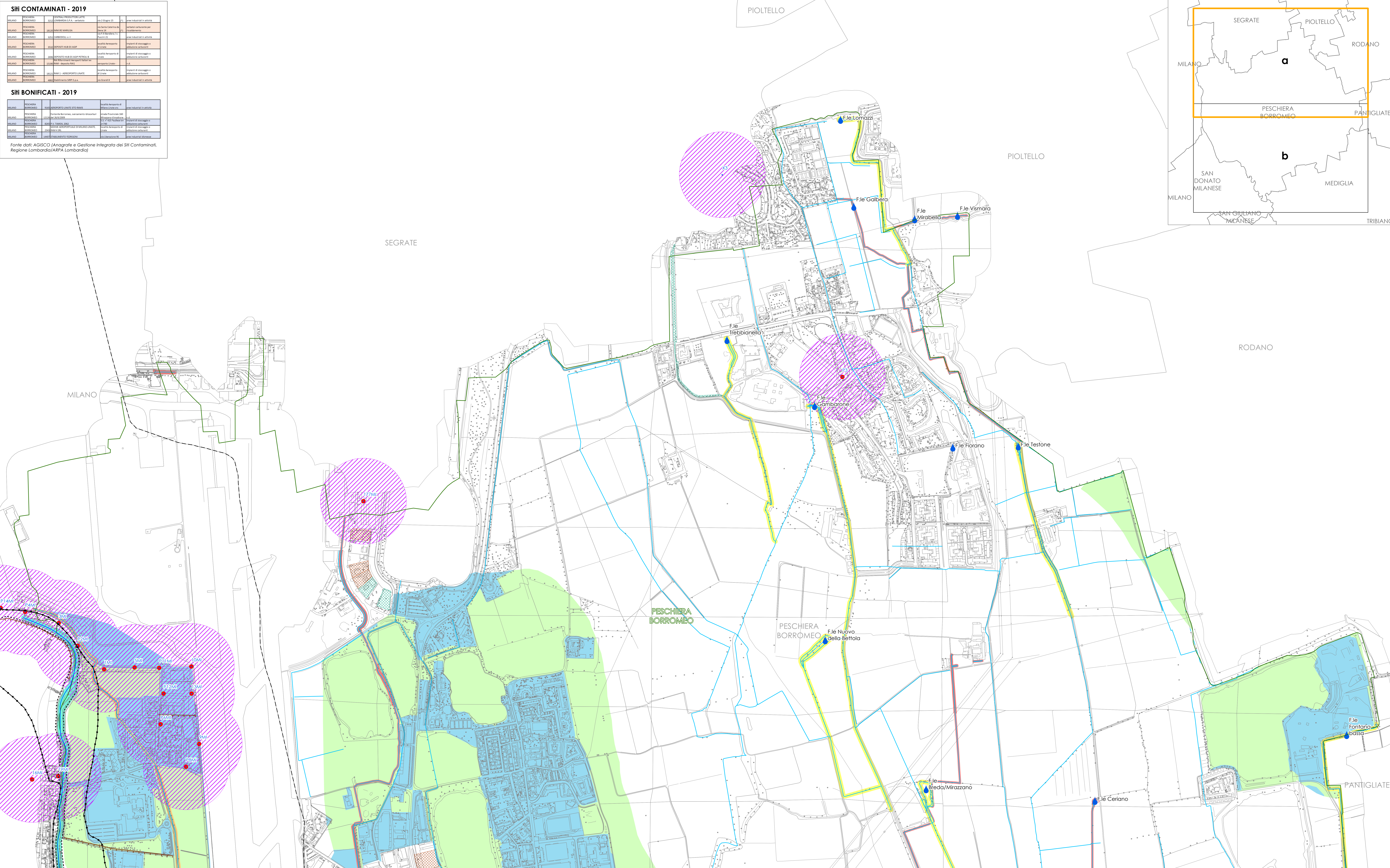


Siti Contaminati - 2019					
MILANO	PESCHIERA BORROMEO	1001	CONTRASTO SPA - Milano	24.2.2015/12	area industriale in attesa
MILANO	PESCHIERA BORROMEO	1002	LA SERRA CERRETTA SPA - Milano	24.2.2015/12	area industriale in attesa
MILANO	PESCHIERA BORROMEO	1003	MMR MI MANAGER SPA - Milano	27.7.2015/11	area industriale per disbriciatori
MILANO	PESCHIERA BORROMEO	1004	LANEPOLO S.p.A. - Milano	27.7.2015/11	area industriale in attesa
MILANO	PESCHIERA BORROMEO	1005	EDEROTTI SPA BY ASP - Milano	27.7.2015/11	area industriale in attesa
MILANO	PESCHIERA BORROMEO	1006	SPINELLI SPA - Milano	27.7.2015/11	area industriale in attesa
MILANO	PESCHIERA BORROMEO	1007	SPINELLI SPA - Milano	27.7.2015/11	area industriale in attesa
MILANO	PESCHIERA BORROMEO	1008	SPINELLI SPA - Milano	27.7.2015/11	area industriale in attesa
MILANO	PESCHIERA BORROMEO	1009	SPINELLI SPA - Milano	27.7.2015/11	area industriale in attesa
MILANO	PESCHIERA BORROMEO	1010	SPINELLI SPA - Milano	27.7.2015/11	area industriale in attesa

Siti Bonificati - 2019					
MILANO	PESCHIERA BORROMEO	1011	CONTRASTO SPA - Milano	24.2.2015/12	area industriale in attesa
MILANO	PESCHIERA BORROMEO	1012	LA SERRA CERRETTA SPA - Milano	24.2.2015/12	area industriale in attesa
MILANO	PESCHIERA BORROMEO	1013	MMR MI MANAGER SPA - Milano	27.7.2015/11	area industriale per disbriciatori
MILANO	PESCHIERA BORROMEO	1014	LANEPOLO S.p.A. - Milano	27.7.2015/11	area industriale in attesa
MILANO	PESCHIERA BORROMEO	1015	EDEROTTI SPA BY ASP - Milano	27.7.2015/11	area industriale in attesa
MILANO	PESCHIERA BORROMEO	1016	SPINELLI SPA - Milano	27.7.2015/11	area industriale in attesa
MILANO	PESCHIERA BORROMEO	1017	SPINELLI SPA - Milano	27.7.2015/11	area industriale in attesa
MILANO	PESCHIERA BORROMEO	1018	SPINELLI SPA - Milano	27.7.2015/11	area industriale in attesa
MILANO	PESCHIERA BORROMEO	1019	SPINELLI SPA - Milano	27.7.2015/11	area industriale in attesa
MILANO	PESCHIERA BORROMEO	1020	SPINELLI SPA - Milano	27.7.2015/11	area industriale in attesa

Fonte dati: AGISCO (Anagrafe e Gestione Integrata dei Siti Contaminati, Regione Lombardia/ARPA Lombardia)



Legenda

- Limiti amministrativi
- PAMI: Pozzi pubblici ad uso idropotabile
- Fontanili
- Fiume Lambro
- Reticolo idrico minore
- Orli di terrazzo (PTCP 2013 var2 - Città metropolitana di Milano)

PIANO STRALCIO PER L'ASSETTO IDROGEOLOGICO (PAI)

Delimitazione delle fasce fluviali - fiume Lambro

- Limite tra la Fascia A e la Fascia B
- Limite tra la Fascia B e la Fascia C
- - - - - Limite esterno della Fascia C
- Limite Fascia B di progetto

ANAGRAFE E GESTIONE INTEGRATA DEI SITI CONTAMINATI

- Siti bonificati - AGISCO 2019
- Siti contaminati - AGISCO 2019

AREE DI SALVAGUARDIA DELLE CAPTAZIONI AD USO IDROPOTABILE

- Zona di tutela assoluta delle captazioni di 10 m di raggio (ai sensi D.Lgs. 258/2000 art.5 comma 4 - D.G.R. n. 7/12693 del 10/04/2003 - D.Lgs. 152/06 art. 94 e succ. mod. e int.)
- Zona di rispetto delle captazioni di 200 m di raggio - criterio geometrico (ai sensi D.P.R. n° 236 del 1988 / D.Lgs. 258/2000, art. 5, commi 4, 5, 6, 7 / D.Lgs. 152/06 e succ. mod. e int.)

FASCE DI RISPETTO RETICOLO IDROGRAFICO (D.G.R. X/4229/2015)

- Fiume Lambro
- 10 m dalla sommità della sponda incisa
- Corsi d'acqua di I° ordine
- 10 m dalla sommità della sponda incisa
- Corsi d'acqua di II° ordine
- 6 m dalla sommità della sponda incisa
- Corsi d'acqua di III° ordine
- 5 m dalla sommità della sponda incisa

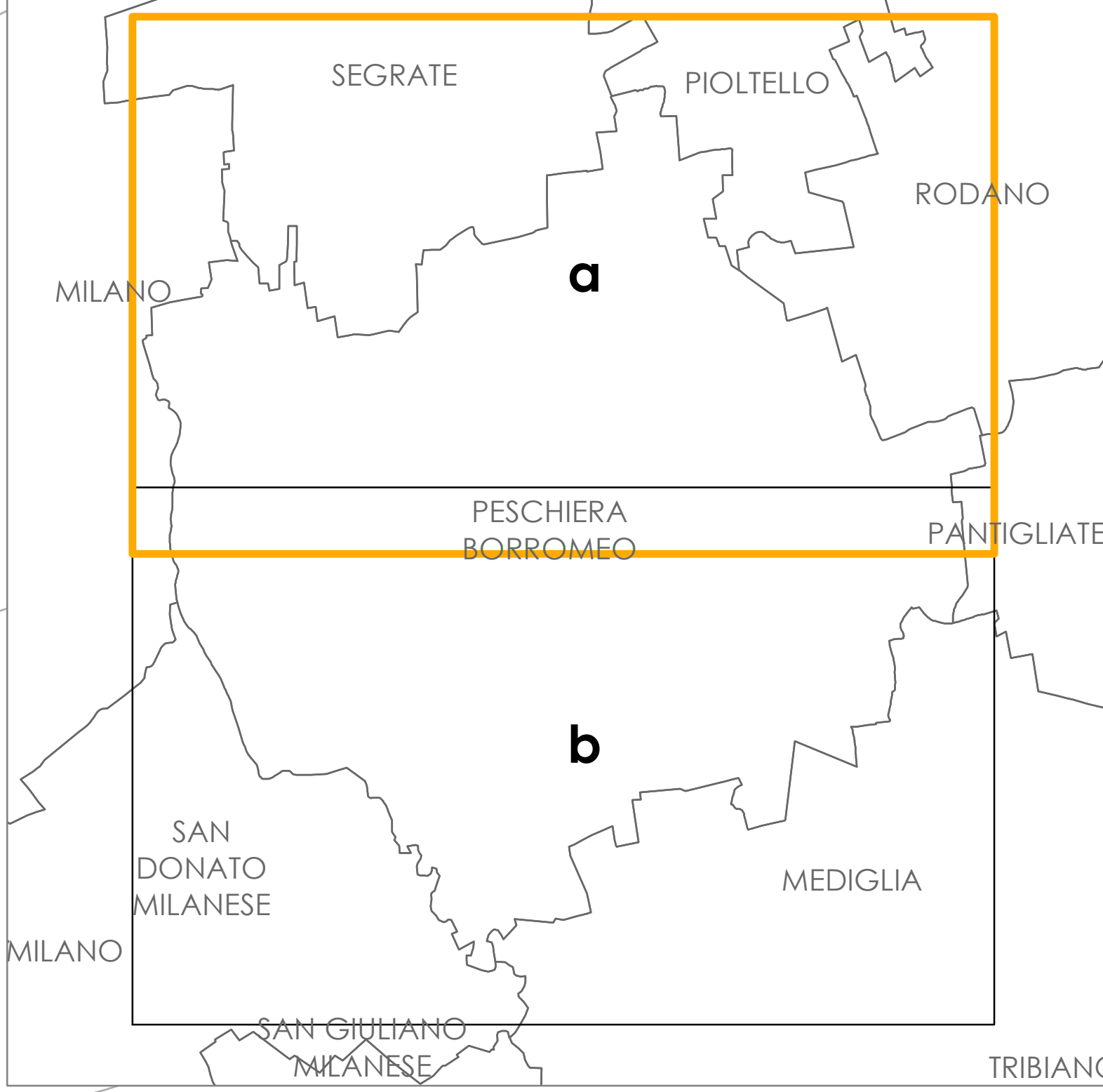
PROGETTO STRATEGICO DI SOTTOBACINO DEL FIUME LAMBRO

Area con bassa permeabilità naturale dei sottosuoli

- Ambiti urbanizzati in aree con bassa permeabilità naturale dei sottosuoli entro cui introdurre soluzioni di stoccaggio e riutilizzo
- Ambiti non urbanizzati in aree con bassa permeabilità naturale dei sottosuoli entro cui potenziare le reti e le canalizzazioni

Presenza di bassa soggiacenza della falda

- Ambiti urbanizzati entro cui introdurre soluzioni di stoccaggio e riutilizzo e favorire il drenaggio superficiale dove il livello della falda lo consente
- Ambiti non urbanizzati entro cui potenziare le reti e le canalizzazioni, e favorire il drenaggio superficiale dove il livello della falda lo consente



Committente:

COMUNE DI PESCHIERA BORROMEO
(Città metropolitana di Milano)

Tav. 5a

Oggetto:
VARIANTE GENERALE AL PIANO DI GOVERNO DEL TERRITORIO
IN ATTUAZIONE L.R. 11/03/2005, n. 12
AGGIORNAMENTO DELLA COMPONENTE GEOLOGICA, IDROGEOLOGICA E SISMICA
ai sensi D.G.R. IX/2616 del 30/11/2011 e s.m.i.

Redazione:
Dot. Andrea Brambati
GEOLOGO
andreambrabati@alice.it
www.andreambrabati.it
Corso Lodi, 26
MILANO
Partita IVA 06200810965
Albo Professionale dei Geologi della Regione Lombardia, Sez. A "Geologo Specialista", n. 1535

Elaborato Progettuale: **CARTA DEI VINCOLI**

Orientamento:

Scala: **1:5.000**

Data: **Maggio 2020**

Timbro/Firma: