

DEPOSITI CONTINENTALI NEOGENICO - QUATERNARI

- Pg** UNITA' POSTGLACIALE
Ghiaia a supporto clastico e di matrice, con matrice sabbiosa.
Limo e limo sabbioso con colore da 10YR e 2.5Y.
- LCa** ALLOFORMAZIONE DI CANTU'
Ghiaia a supporto prevalentemente clastico, massiva. Clasti da subarrotondati a ben arrotondati. Ampio spettro di petrografie.
Nella parte meridionale della zona di affioramento prevalgono le componenti fini massive quali sabbia, sabbia limosa e limo, con colore variabile tra 10YR e 2.5Y.
- Be** ALLOGRUPPO DI BESNATE INDIFFERENZIATO
Ghiaia massiva prevalentemente a supporto clastico con intercalazioni sabbiose. Matrice sabbiosa o sabbioso-limosa, con colore da 10YR a 7.5YR. Ciottoli da subarrotondati a ben arrotondati con dimensioni massime fino a decimetriche. Ampio spettro di petrografie. Localmente, a tetto dell'unità, sono presenti elevati spessori, fino a metri, di sabbia e limo con colore in genere 2.5Y.

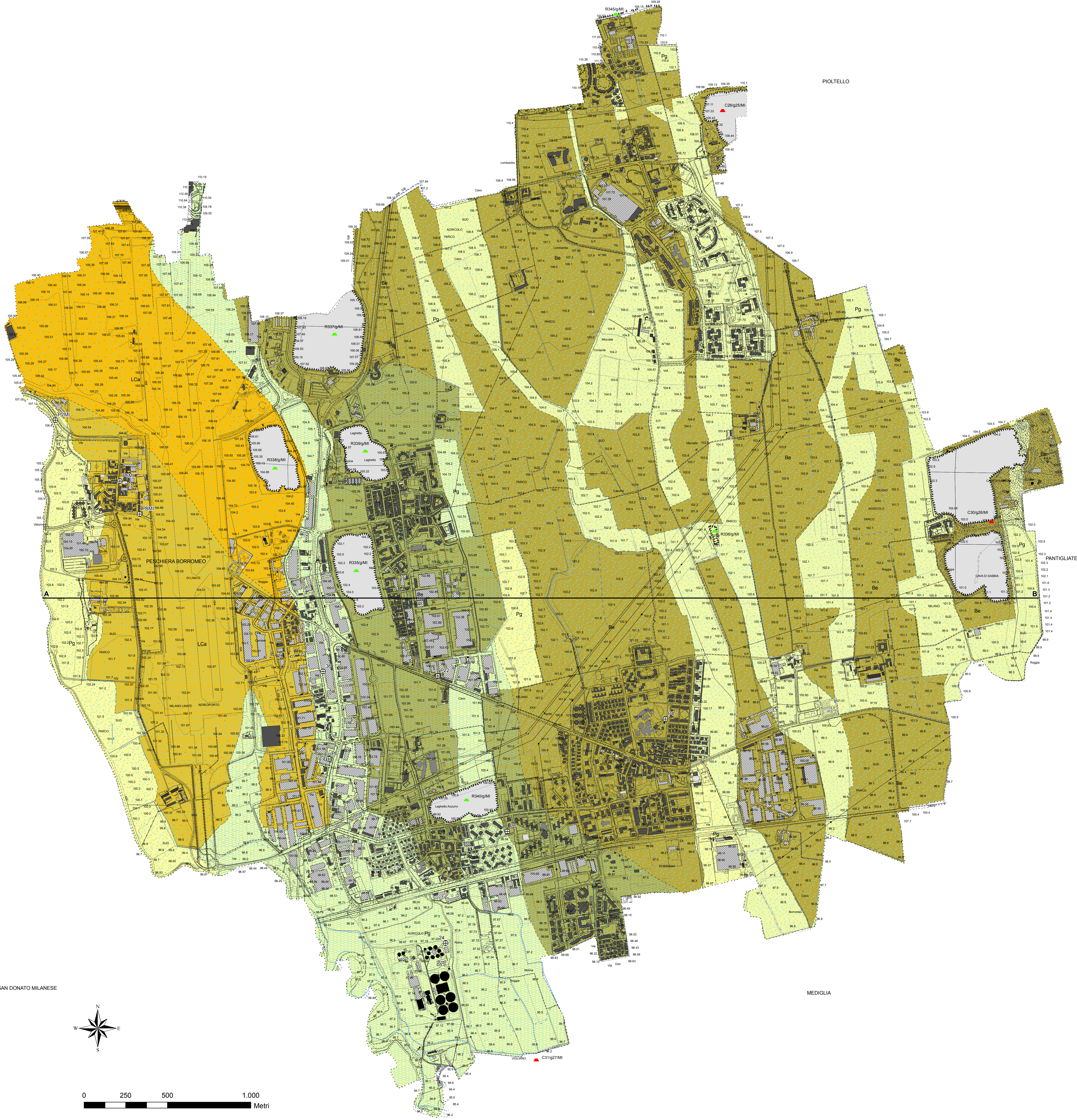
FACIES DEI DEPOSITI

- Deposito alluvionale a ghiaia prevalente
- Deposito alluvionale a sabbia prevalente
- Deposito alluvionale a fini prevalenti

- Scavi

SEGNI CONVENZIONALI

- Orlo di terrazzo
- Orlo di terrazzo poco evidente
- Limite con buon grado di affidabilità
- Bordo di cava
- Cava attiva
- Cava recuperata
- Limite comunale
- Pozzo con stratigrafia utilizzata per la sezione geologica
- Traccia della sezione geologica



**Comune di
Peschiera Borromeo
Provincia di Milano**

**STUDIO GEOLOGICO, IDROGEOLOGICO E SISMICO
DI SUPPORTO AL PIANO DI GOVERNO DEL TERRITORIO**

(ai sensi della L.R. n° 12 del 11 marzo 2005 e D.g.r. n°IX/2616 del 30 novembre 2011)

CARTA GEOLOGICA

COMMITTENTE: Comune di Peschiera Borromeo

I TECNICI



DATA

SCALA

ALLEGATO

TAVOLA

OTTOBRE 2012

1:8500

1

