

FORME LEGATE ALLE ACQUE SUPERFICIALI

Divagazione del Fiume Lambro in tempi storici desunta da cartografia

- Cartografia anno 2009 - DB Topografico Regione Lombardia
- Cartografia anno 2000 - Studio geologico comunale di supporto al P.R.G. (2006) - Tav. 2
- Cartografia anno 1994 - Studio geologico comunale di supporto al P.R.G. (2006) - Tav. 2
- Cartografia anno 1992 - Studio geologico comunale di supporto al P.R.G. (2006) - Tav. 2
- Cartografia anno 1980 - Studio geologico comunale di supporto al P.R.G. (2006) - Tav. 2
- Cartografia anno 1959 - Tavoleta 45 II NO Milano Est (I.G.M.)
- Cartografia anno 1950 - Studio geologico comunale di supporto al P.R.G. (2006) - Tav. 2
- Cartografia anno 1940 - Studio geologico comunale di supporto al P.R.G. (2006) - Tav. 2
- Cartografia anno 1936 - Tavoleta 45 II NO Milano Est (I.G.M.)
- Cartografia anno 1888 - Tavoleta 45 II NO Lambrate (I.G.M.)

- Allagamenti alluvione novembre 1947
Studio geologico comunale di supporto al P.R.G. (2006) - Tav. 7.1
- Allagamenti alluvione novembre 1951
Studio geologico comunale di supporto al P.R.G. (2006) - Tav. 7.1

- Orlo di terrazzo con fronte di altezza inferiore a 10 m
- Orlo di terrazzo con fronte di altezza inferiore a 10 m, poco evidente

- F.le Molina
- Fontanile non rappresentabile arealmente
- Fontanile rappresentabile arealmente

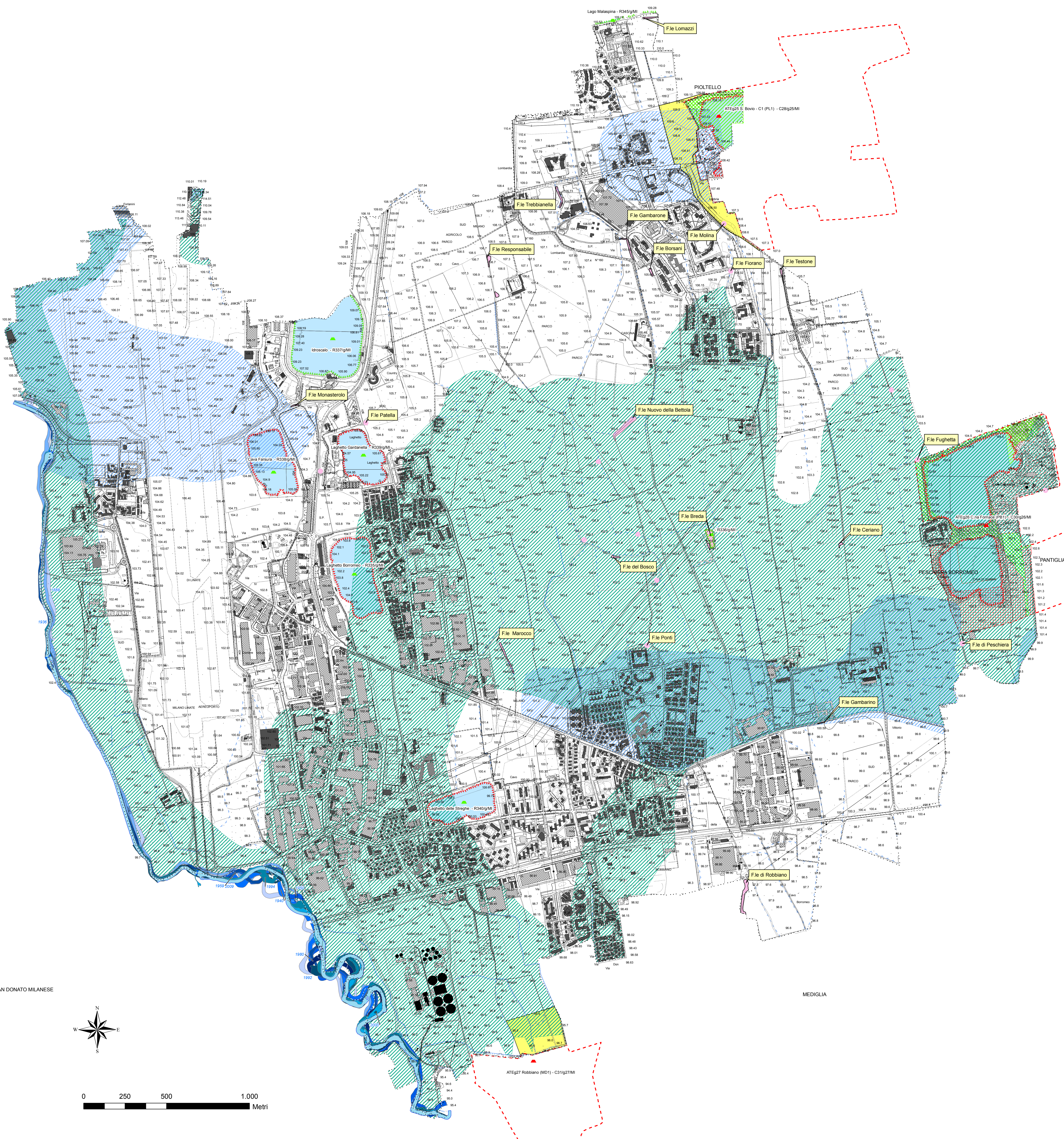
FORME ED ELEMENTI LEGATI ALLE ATTIVITA' ANTROPICHE

- Ambito territoriale estrattivo - ATE
- Area di recupero in corso o da attuare
- Area estrattiva cessata sotto falda
- Area impianti e di stoccaggio
- Attività estrattiva in corso sotto falda
- Coltivazione in falda, profondità 40 m
- Giacimento

- Scavo di cava a cielo aperto a fossa in falda
- Bordo di cava con h < 10 m
- Bordo di cava con h > 10 m

- C28g25MI Cava attiva
- R339gMI Cava recuperata

- Briglia
- Limite comunale



**Comune di
Peschiera Borromeo**
Provincia di Milano

STUDIO GEOLOGICO, IDROGEOLOGICO E SISMICO DI SUPPORTO AL PIANO DI GOVERNO DEL TERRITORIO

(ai sensi della L.R. n° 12 del 11 marzo 2005 e D.g.r. n°IX/2616 del 30 novembre 2011)

CARTA GEOMORFOLOGICA E DELLA DINAMICA GEOMORFOLOGICA

COMMITTENTE: Comune di Peschiera Borromeo

I TECNICI



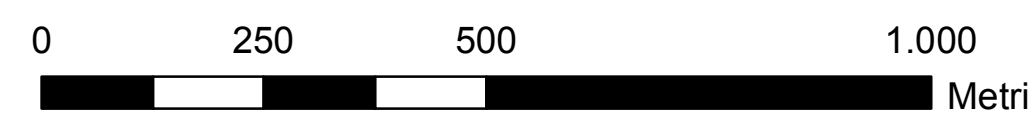
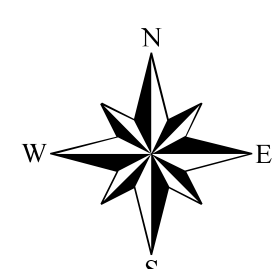
DATA
OTTOBRE 2012

SCALA
1:8500

ALLEGATO

TAVOLA
2

SAN DONATO MILANESE



MEDIGLIA