

	FACIES E GRANULOMETRIA PREVALENTE	PERMEABILITA'	VULNERABILITA'
	Facies alluvionale a ghiaia prevalente	Molto alta	Molto elevata
	Facies alluvionale a sabbia prevalente	Alta	Elevata
	Facies alluvionale a fini prevalenti	Medio - alta	Alta

**ELEMENTI IDROGEOLOGICI**

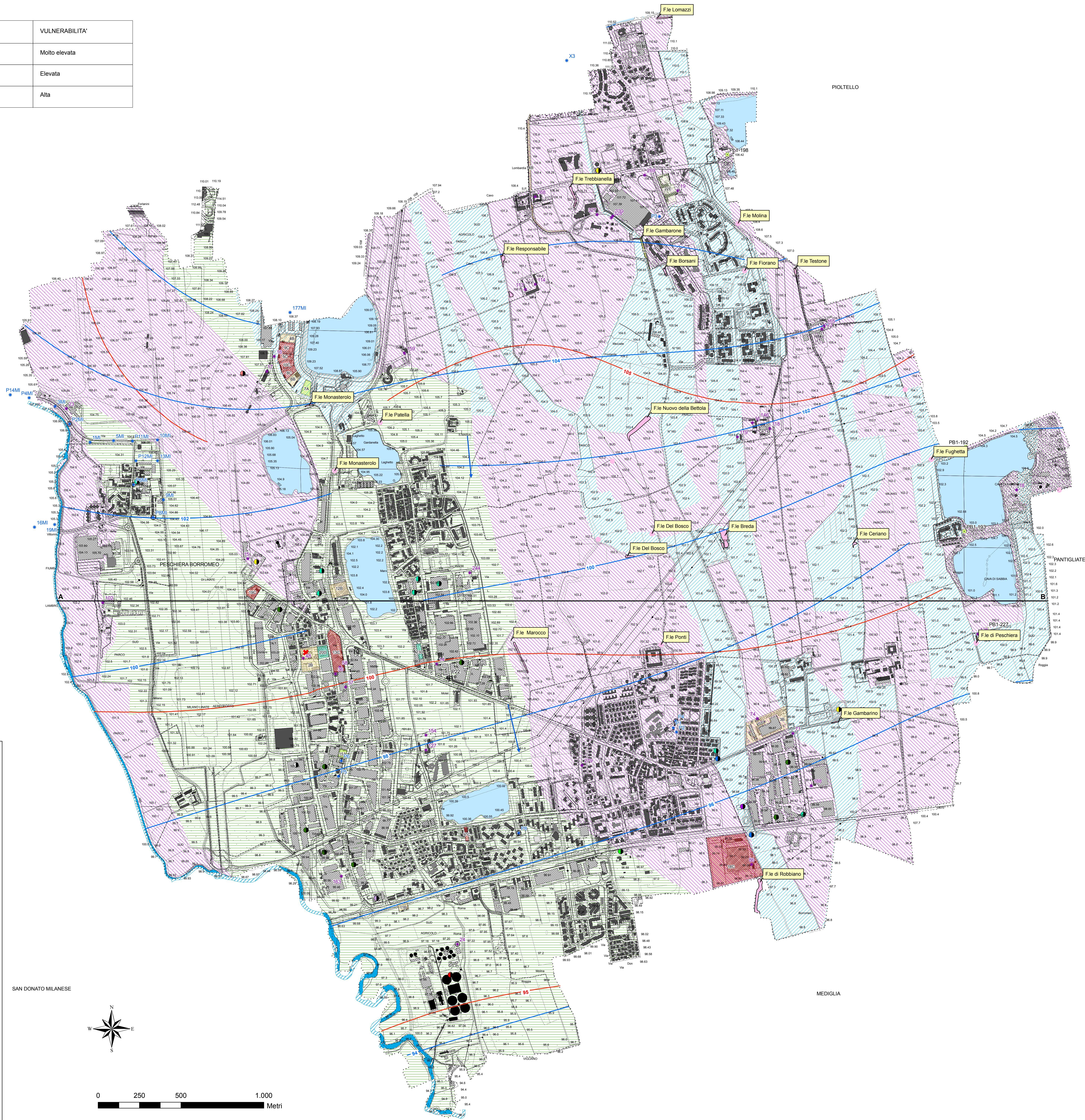
- File Molina**
- Fontanile non rappresentabile arealmente
  - Fontanile rappresentabile arealmente
  - Fiume Lambro - tratti presenti nel Comune di Peschiera Borromeo
  - Fiume Lambro
  - Briglia
  - Laghetto di cava - emergenza della falda
  - Pozzo pubblico ad uso idropotabile
  - Pozzo privato
  - Piezometro
  - Isopieza settembre 2010 (m s.l.m.)
  - Isopieza marzo 2010 (m s.l.m.)
  - Direzione di flusso della falda

**CENTRI DI PERICOLO**

- Siti inquinati**
- Sito bonificato
  - Sito inquinato con bonifica in corso
  - Sito inquinato con verifiche in corso
  - Sito con verifiche in corso
  - Sito non contaminato

**Attività a rischio inquinamento**

- Area rifornimento aeromobili
- Autodemolitore
- Cimitero
- Depuratore
- Distributore di carburante
- Industria chimica
- Industria farmaceutica
- Officina
- Piattaforma ecologica
- Zona industriale
- Carbondil S.r.l. stabilimento suscettibile di causare incidenti rilevanti ai sensi dell'art. 15, comma 4 del decreto legislativo 17 agosto 1999, n 334 e s.m.i., aggiornato a aprile 2012
- Pozzo con stratigrafia utilizzata per la sezione idrogeologica
- Traccia della sezione idrogeologica
- Limite comunale



**Comune di Peschiera Borromeo**  
 Provincia di Milano

**STUDIO GEOLOGICO, IDROGEOLOGICO E SISMICO DI SUPPORTO AL PIANO DI GOVERNO DEL TERRITORIO**

(ai sensi della L.R. n° 12 del 11 marzo 2005 e D.g.r. n°IX/2616 del 30 novembre 2011)

**CARTA IDROGEOLOGICA**

COMMITTENTE: Comune di Peschiera Borromeo



DATA	SCALA	ALLEGATO	TAVOLA
OTTOBRE 2012	1:8500		<b>4</b>

