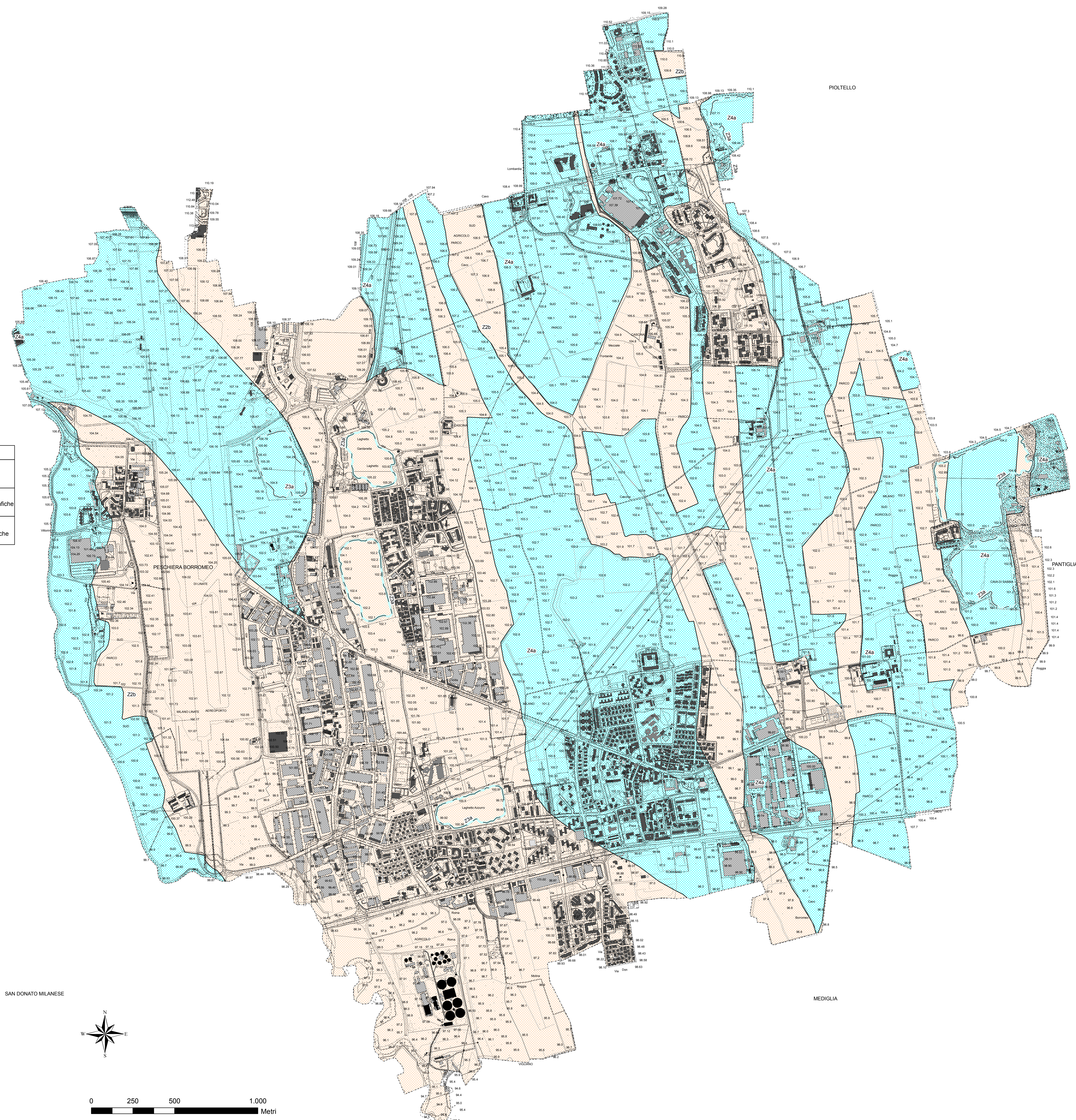


SIGLA	SCENARIO PERICOLOSITA' SISMICA LOCALE	EFFETTI
Z2b	Zona con depositi granulari fini saturi	Liquefazioni
Z3a	Zona di ciglio H>10 m (scarpata, bordo di cava, nicchia di distacco, orlo di terrazzo fluviale o di natura antropica)	Amplificazioni topografiche
Z4a	Zona di fondovalle e di pianura con presenza di depositi alluvionali e/o fluvio-glaciali granulari e/o coesivi	Amplificazioni litologiche e geometriche

--- Limite comunale



**Comune di
Peschiera Borromeo**
Provincia di Milano

**STUDIO GEOLOGICO, IDROGEOLOGICO E SISMICO
DI SUPPORTO AL PIANO DI GOVERNO DEL TERRITORIO**

(ai sensi della L.R. n° 12 del 11 marzo 2005 e D.g.r. n°IX/2616 del 30 novembre 2011)

CARTA DELLA PERICOLOSITA' SISMICA LOCALE

COMMITTENTE: Comune di Peschiera Borromeo

I TECNICI

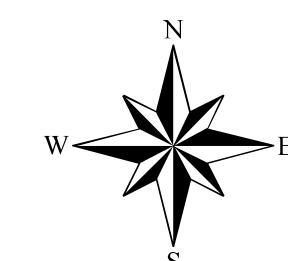


DATA
OTTOBRE 2012

SCALA
1:8500

ALLEGATO

TAVOLA
5



0 250 500 1.000
Metri