



PROGETTO “TRE PARCHI AL PREZZO DI 500 metri”

BREVE DESCRIZIONE DEL PROGETTO

Realizzazione **pista ciclabile per connessione della rete ciclabile di Peschiera Borromeo al circuito RE-Lambro e Grande Parco Forlanini** (Parco Lambro – Parco Forlanini – Idroscalo – Milano)

AMBITO PER LA PROPOSTA: Settore Ambiente

PROPONENTE: Associazione di Volontariato Comitato per Linate ONLUS

PREMESSA

Il nobile spirito del Bilancio Partecipativo è quello di coinvolgere la popolazione nella costruzione di una comunità coesa attraverso la realizzazione di progetti che possano portare un supporto positivo alla vita di tutti i giorni delle persone che abitano la nostra comunità.

Non solo, tutto ciò è perfettamente colto dalle aree tematiche definite dall'Amministrazione Comunale per il bando dei progetti.

Pertanto la nostra proposta nasce ispirata da questi presupposti, sui quali abbiamo deciso di inserire quattro vincoli fondamentali che lo rendano ulteriormente solido ed eleggibile per la realizzazione.

1. Il budget disponibile per ogni progetto è limitato ad Euro 35.000 (a meno di ridistribuzioni).
2. L'impatto positivo della realizzazione deve riflettersi su tutti gli abitanti del Comune e non solo alla frazione in cui esso viene realizzato.
3. Deve poter influenzare positivamente, "Effetto Volano", anche altre aree socio/economiche potenzialmente sofferenti (per esempio commercio e mobilità).
4. Deve poter essere realizzato facilmente e senza impatti rilevanti su quanto già presente a livello infrastrutturale e ambientale.

PROPOSTA

Il progetto propone la connessione della rete ciclabile di Peschiera Borromeo, il cui percorso in direzione di Milano, passando per Linate, si interrompe di fatto all'altezza della cappella votiva di via Archimede (vedi immagine 1), con il reticolo di vie ciclopedonali attualmente in costruzione sulle sponde del fiume Lambro.

Con il 2017 è emersa una grande novità, il progetto RE-Lambro (sviluppato dal Politecnico di Milano) sta sviluppando un circuito di percorsi ciclopedonali sulla sponda est del fiume Lambro, esattamente al confine tra il Comune di Peschiera Borromeo e il Comune di Milano.



Attraverso la messa in opera di un tratto di mt 500 di pista ciclabile (vedi figura 2), si rende possibile raggiungere una vasta area verde ciclo pedonale.

In particolare

La creazione di questo tratto permetterebbe alla rete ciclabile di Peschiera Borromeo di accedere ai seguenti circuiti attualmente in fase di realizzazione:

- **Progetto Re Lambro:** riqualificazione delle sponde del fiume Lambro con la creazione dei tratti ciclopedonali in grado di coprire la **distanza tra Ponte Lambro e l'ingresso del Parco Forlanini**
- Progetto **Grande Parco Forlanini** il cui scopo è connettere tre grandi parchi milanesi attualmente non collegati tra loro (**Parco Forlanini – Parco Lambro – Idroscalo**)

Sulla base di quanto sopra, abbiamo considerato che

- Il percorso indicato nel progetto è già occupato da un marciapiede comunale la cui manutenzione già rientra nel bilancio ordinario. Pertanto i costi del progetto sarebbero rappresentati dal solo differenziale tra i suddetti costi di manutenzione e le spese di adeguamento dello stesso ad una superficie ciclabile.
- Con soli **500 metri** la connessione della ciclabile aprirebbe le porte ad un circuito di circa **40 km**.

Il progetto grande parco Forlanini prevede un reticolo di piste il cui limite interno è addirittura rappresentato da Viale Argonne (vedi allegato) e permetterebbe, quindi, a tutti i cittadini di Peschiera Borromeo di arrivare fino alla città di Milano pedalando in sicurezza. Sarebbe possibile per esempio, pedalare/correre/passeggiare dal Castello di Mirazzano all'**Idroscalo** senza transitare per strade trafficate e pericolose.

- Un effetto volano è sicuramente rappresentato dalla prevista connessione ciclabile con il comune di San Donato Milanese che porterebbe un ulteriore numero di persone a scegliere il passaggio attraverso il territorio di Peschiera per poter usufruire dei percorsi verdi già citati, ma finora difficilmente raggiungibili in sicurezza (pensiamo al traffico stradale presente nella vicinanze dell'Idroscalo). Questo può sicuramente impattare positivamente l'economia locale che si rivolge al "turismo domenicale"



delle famiglie in cerca di un po' di verde. Ci piace ovviamente pensare con un po' di orgoglio che Linate, punto di congiunzione, possa diventare un buon punto di sosta, ristoro e ritrovo per chi usufruisce dell'infrastruttura.

- I vantaggi sarebbero trasversali: mobilità ecologica, sport, benessere e convivialità tra persone, famiglie e cittadini di diversi comuni
- Segnaliamo che la nuova linea metropolitana (linea 4) attualmente in costruzione, prevede una stazione nel cosiddetto quartiere Forlanini facilmente raggiungibile dall'omonimo parco.
Pertanto sarebbe possibile recarsi in bici fino a suddetto punto per beneficiare dei vantaggi del trasporto pubblico milanese
- Come ultimo, l'eventuale assegnazione del budget e la successiva realizzazione potrebbe favorire la riqualificazione di quanto già esistente con la messa in sicurezza dai tratti maggiormente pericolosi, come per esempio il tratto adiacente l'aeroporto che è tuttora sprovvisto di barriere Jersey.

Ringraziamo l'amministrazione per la splendida iniziativa

Comitato per Linate
Associazione di Volontariato Onlus
Il Presidente
Gaetano Gazzola

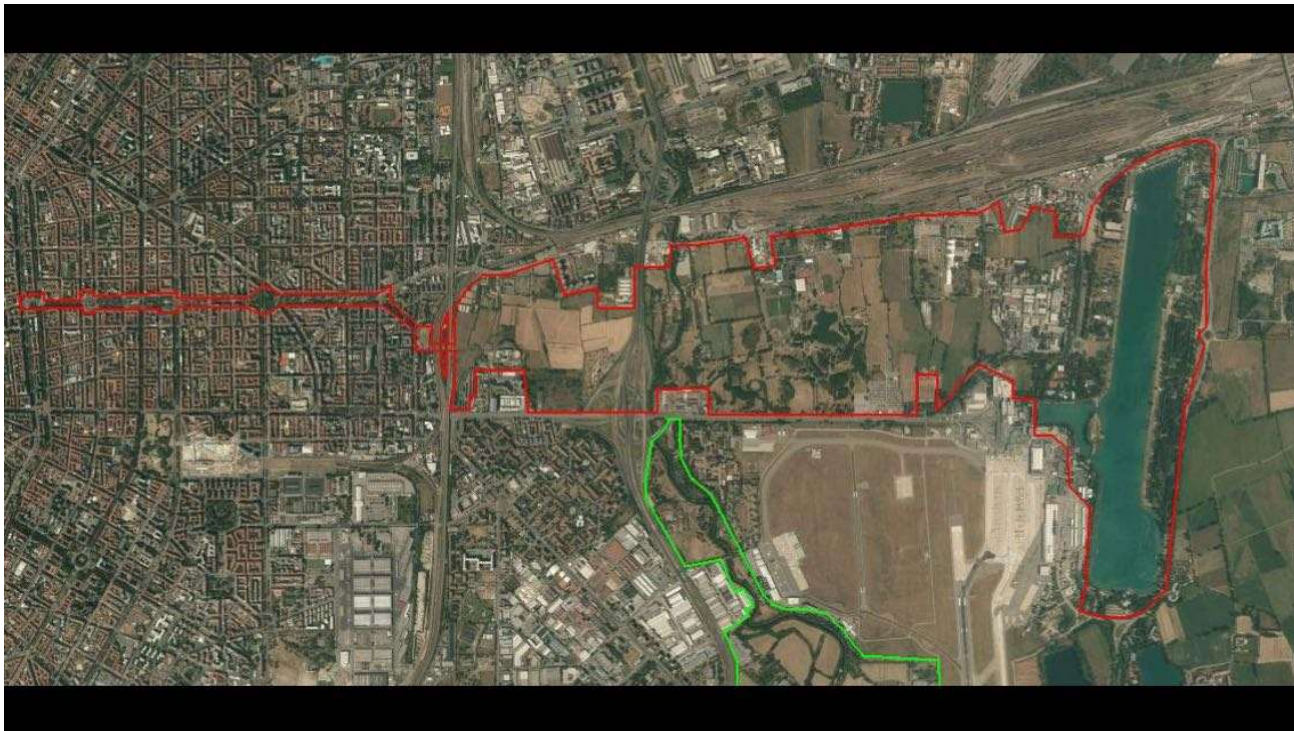


Immagine1: Proposta di percorso evidenziato in rosso





Disegni tratti da **Progetto Re-Lambro** e da **Progetto Grande Parco Forlanini**





Progetto Re Lambro

Simulazione di progetto





Simulazione di progetto



