

Allegato ...

COMUNE DI PESCHIERA BORRAMEO

PIANO DI RECUPERO CASCINA SARGENTI O "CA' MATTA"

L. n. 765/67, art. 8
L.R. n. 12/05, artt. 14 e 46
N.T.A. del P.G.T. vigente, art. 9

COOP. EDILIZIA SANTA
MARIA DEL BOSCO

COMITENTI

STUDIO ZENITH Srl

PROGETTISTA Dott. Arch. GULTI CLAUDIO

Tav.
12

STATO
COMPARATIVO

SEZIONI AMBIENTALI VERSO
VIA MATTEOTTI, VIA CA' MATTA
E PARCO ANGELO POLETTI

Dott. Arch.
CLAUDIO GULTI




Via Indipendenza, 1
20068 PESCHIERA BORRAMEO
tel 02/51660326 - fax 02/56307755
e-mail arch.gulclaudio@tin.it
pec gulti.19724@comiano.it

PC5_EG
01/04/19
14/05/20

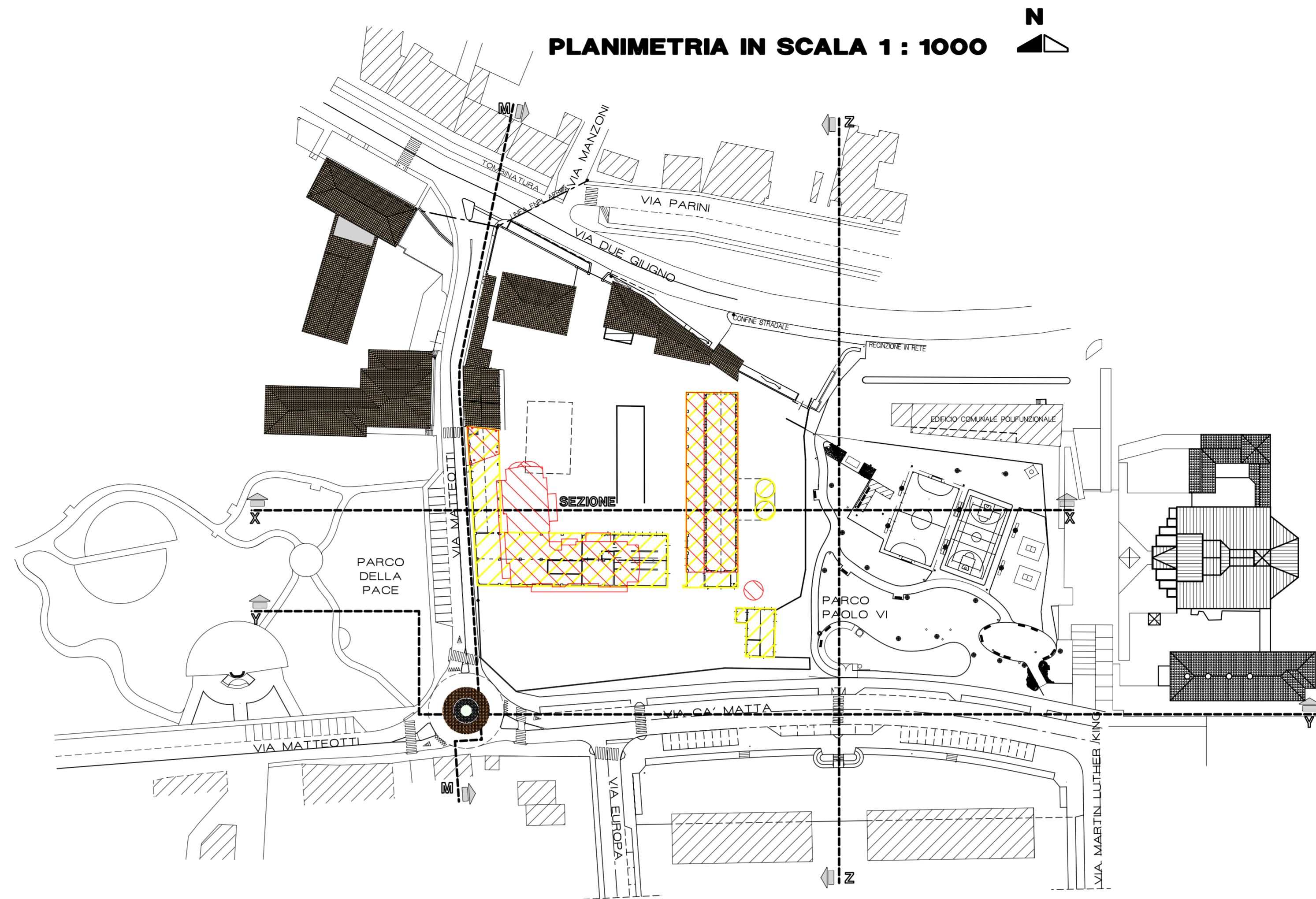
1: 400

35/15

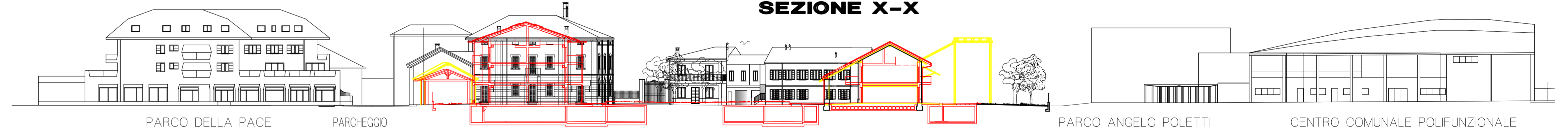
LEGENDA

-  DEMOLIZIONI
-  COSTRUZIONI
-  RISTRUTTURAZIONI

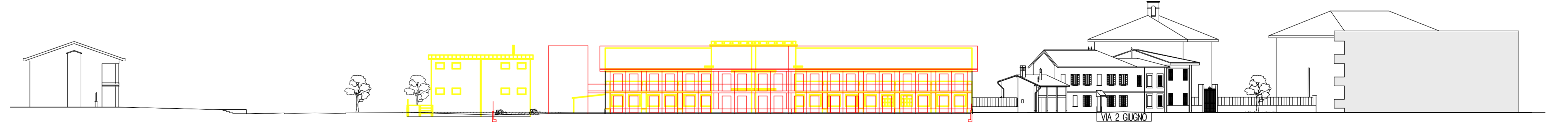
PLANIMETRIA IN SCALA 1 : 1000



SEZIONE X-X



SEZIONE AMBIENTALE Z-Z SU PARCO ANGELO POLETTI



SEZIONE AMBIENTALE Y-Y SU VIA CA' MATTA



SEZIONE AMBIENTALE M-M SU VIA GIACOMO MATTEOTTI

